

# VEŘEJNÝ PROSTOR U POŽÁRNÍ NÁDRŽE, ČEPÍ 10—2021



Objednatel: obec Čepí, Čepí 75

Architekt: architektonická a grafická kancelář Mixage, Pardubice · [www.mixage.cz](http://www.mixage.cz)



## Veřejný prostor u požární nádrže, Čepí

### Objednatel:

Obec Čepí  
Čepí 79, 533 32 Čepí  
obec@cepi.cz  
zastoupena starostkou Lucií Pohorelcovou

### Architekt:

Mixage s.r.o.  
Náměstí Republiky 122, 530 02 Pardubice  
info@mixage.cz, 777 312 441

### Tým:

Ondřej Teplý, Veronika Malečková, Lenka Černošlávková, Josef Čevora

\*\*\*\*\*

### Zadání:

Cílem studie bylo kultivovat a nově definovat veřejný prostor sportoviště, u požární nádrže, v obci Čepí. Lokalita kolem nádrže je sportovně společenským místem obce, která je měřítkem velkorysá, ale stávající stav působí neuspořádaně a chaoticky.

### Návrh:

Navrhujeme vytvořit „pěšinu“, která bude zároveň běžeckou dráhou spojující stávající a nově navrhované funkční zóny veřejného prostoru. Pěšina vytváří nesouměrný oblý tvar procházející po obvodu severní části lokality, na kterou jsou navázány zejména sportovní aktivity. Tato stezka vytváří procházku „krajinou“, jejíž součástí je nový sad ovocných stromů, vysázený les listnatých stromů jdoucí k potoku Dubanka, a uvnitř stezky se ukrývá přírodní fotbalové hřiště a rovněž dvě stávající hřiště se zpevněnou plochou. Stávající asfaltový plácek využíváme pro umístění basketbalového koše pro street ball. Nově jsem přesunuli a rozšířili work out k severní hraně hřišť a doplnili o přístřešek. Západní stranu oválu sousedící s poli, doplňujeme z vnitřní strany o dětské herní prvky z přírodních materiálů. Nové dětské hřiště nezasahuje do hasičské dráhy.

Dalším vybavením na pěšině je kryté sezení u vyústění polní cesty ze západní strany lokality a lavičky se stolem „v lese“. Využíváme potoku Dubanka, kde v lesní části umísťujeme malou dřevěnou plochu se schody pro přístup k vodě.

Jižní část areálu, jejíž součástí je plocha vodní nádrže, stávající zázemí a pergola je spíše společenskou částí území. Zde doplňujeme betonovou plochu při jihozápadní straně budovy o plochu s ohništěm a jako možnost navrhujeme využití části této plochy pro SK8.

Ponecháváme místo pro sběr odpadu a pálení čarodějnic, které navrhujeme prostorově oddělit od nádrže srpovitým valem porostlým travou. Ten by vytvářel přírodní elevaci pro sledování ohně. Návrh rovněž řeší vytvoření zpevněné plochy pro parkování za přemostěním Dubanky, které navrhujeme ze zatravnovací dlažby. Důležitý je přesun kontejnerů pro tříděný odpad před mostek.

Koncept návrhu umožňuje etapovitost realizace a doplňování prostorů o různé prvky mobiliáře veřejného prostoru – lavičky, dětská hřiště, atd.

### Čepí plochy

Celková plocha – 16.216 m<sup>2</sup>

Označení	Název	Popis	m <sup>2</sup>
1	zelené plochy	ostatní polocha zeleně se stromy	12.100
2	parkoviště	zatravnovací plastová dlažba	282
3	pěšina / stezka	šířka 1.200 m, délka 400 m, mlatová cesta	484
4	work out hřiště	plocha pro porkoutové stroje s přístřeškem	91
5	přístřešek work out	3 × 4,5 m výška 2,5 m – dřevěná konstrukce, zelená střecha	12
6	SK8 + ohniště	plocha stávající betonová doplněná o část s ohništěm	81
7	přístřešek stezka	4 × 7,3 m výška 2,5 m – dřevěná konstrukce, zelená střecha	30
8	lavička se stolem	kombinace ocel a masivní dřevo	1 ×
9	hlediště u hřiště	31 × 4 m výška 1 m + s betonovými stupni délka 15 × 0.5 × 0.5 m	
10	malé molo u potoka	nutné vyčistit břeh, dřevěná konstrukce se schody o velikosti cca 3,5 × 3 m	
11	sad	ovocné stromy rastr 8 × 8 m	15 ks

\*\*\*\*\*

říjen 2021

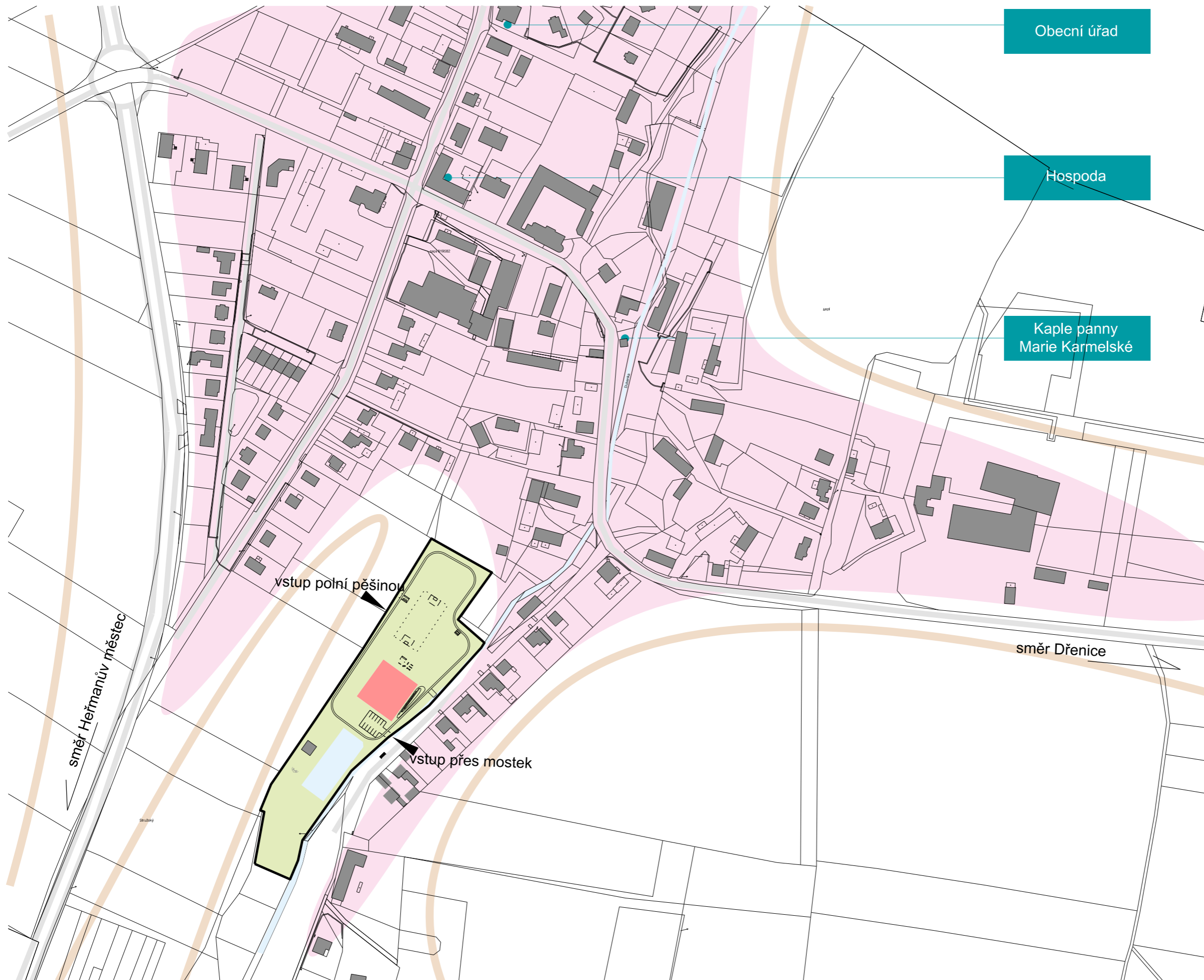
Ing. arch. Ondřej Teplý



FOTOGRAFIE  
STÁVAJÍCÍHO STAVU



# VÝKRESOVÁ DOKUMENTACE



Obecní úřad

Hospoda

Kaple panny Marie Karmelské

vstup polní pěšinou

vstup přes mostek

směr Heřmanův městec

směr Dřenice

**Legenda**





- hranice řešeného území
- 16216 m<sup>2</sup>
- hranice katastru
- stávající budovy
- zastavěná část obce
- komunikace / silnice
- hranice volné krajiny
- přístup na sportoviště

45

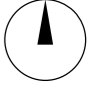
000 měřítko 1:1500 | A3



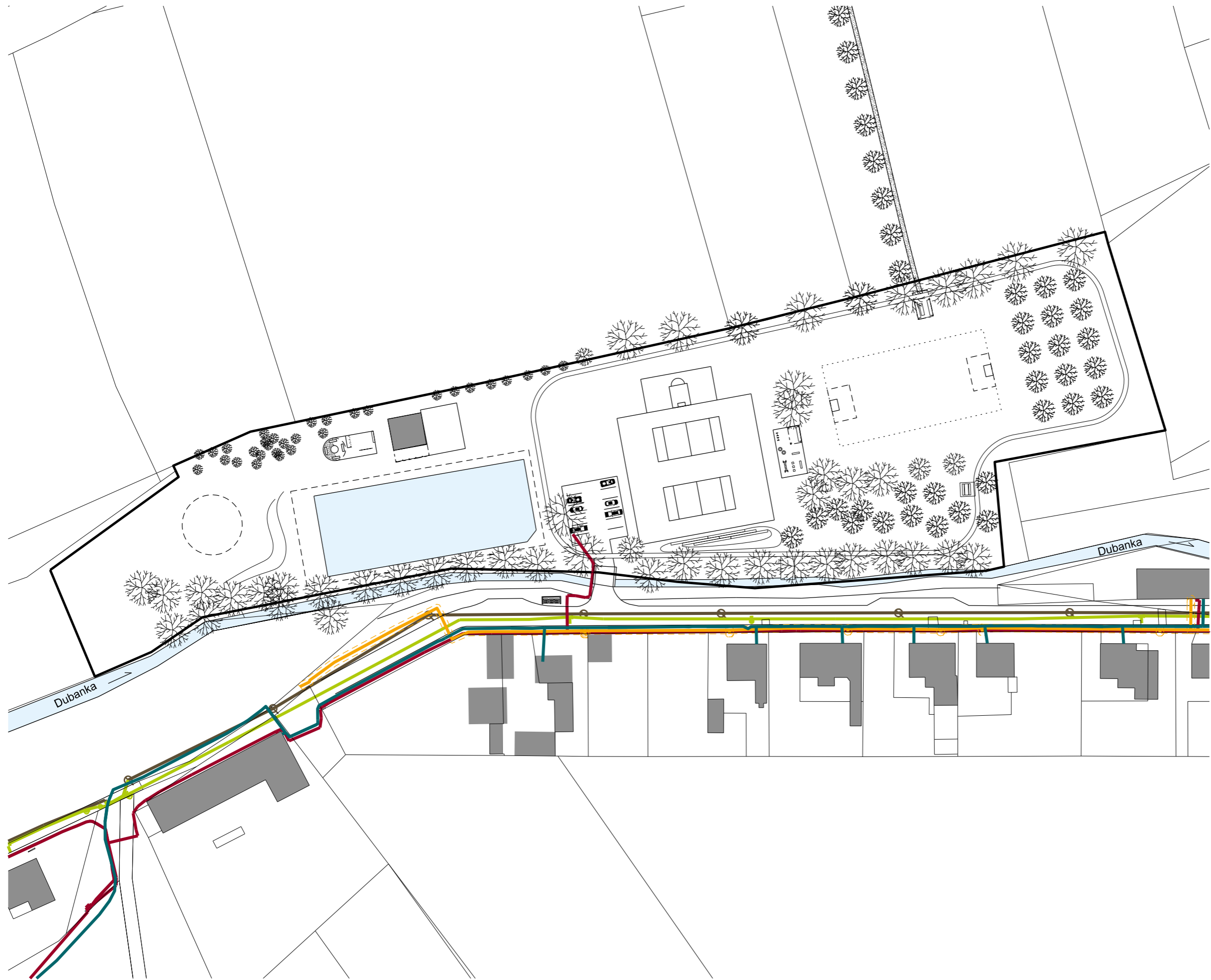
**Legenda**

-  hranice řešeného území
-  hranice katastru
-  stávající budovy
-  pozemky v majetku obce

0 45



000 měřítko 1:1500 | A3



**Legenda**

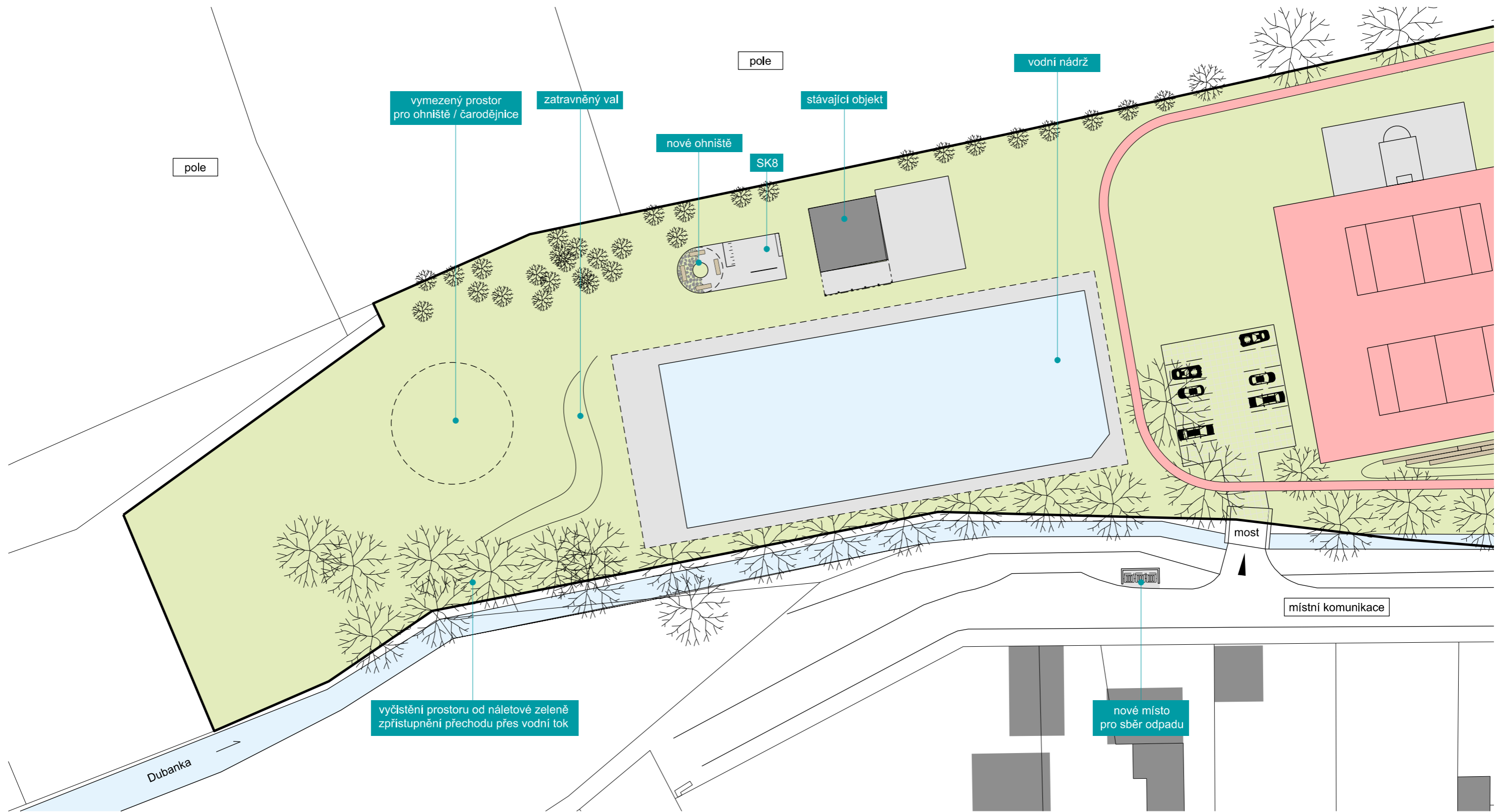
- hranice řešeného území  
16216 m<sup>2</sup>
- hranice katastru

**Legenda inženýrských sítí**

- podzemní vedení NN
- zaměřené, vnitřní STP
- kanalizace
- vodovod
- plynovod

0 30

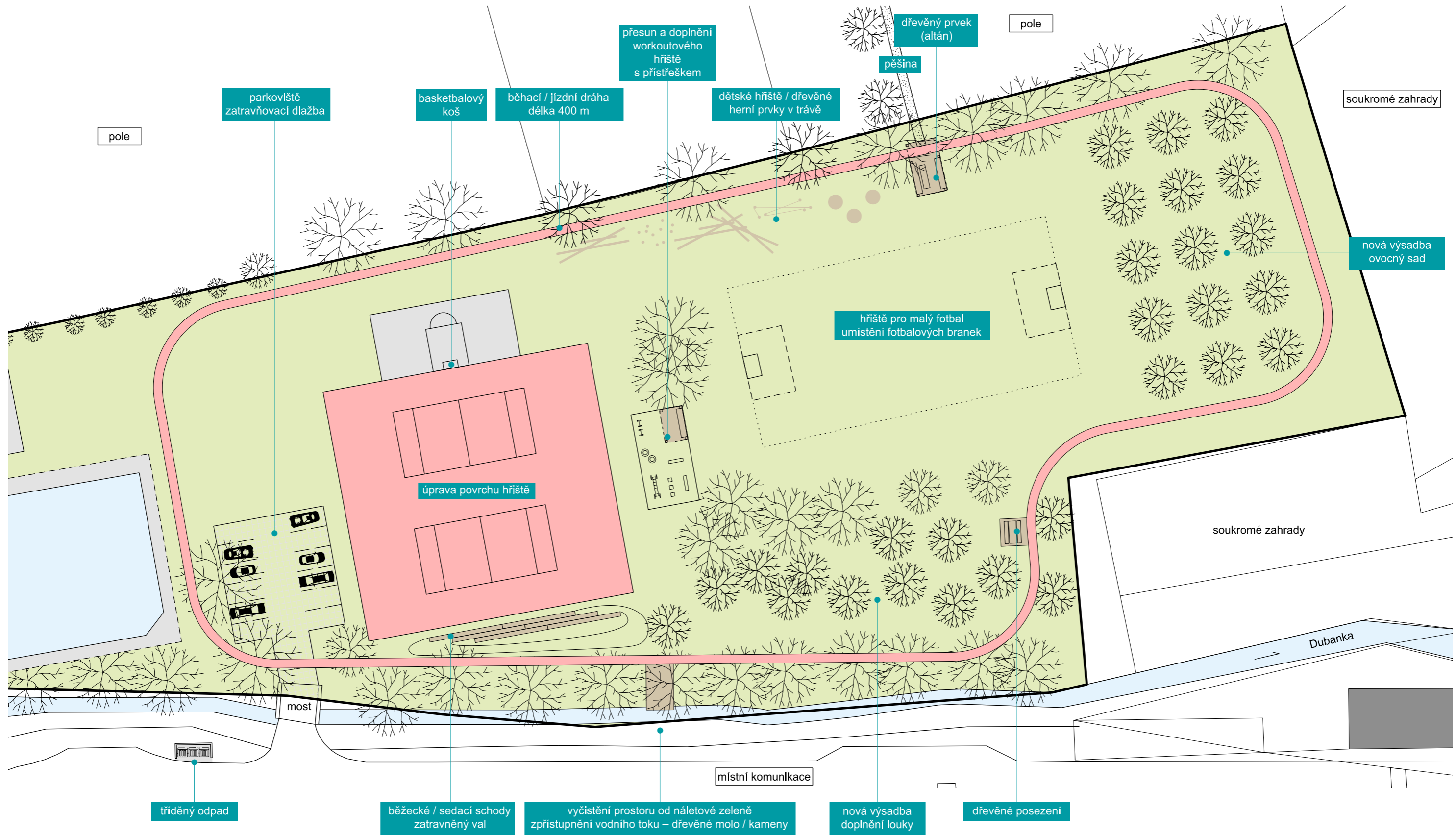
000 měřítko 1:1000 | A3



Legenda					
	budovy		vodní plocha		nové herní / odpočinkové prvky
	hranice řešeného území		zpevněná plocha – běhací / jízdní dráha		zpevněné plochy (asfalt, beton)
			plastová zatravnovací dlažba		kamen. dlažba v trávě
			stromy stávající / nové		

0 15

000 měřítko 1:500 | A3

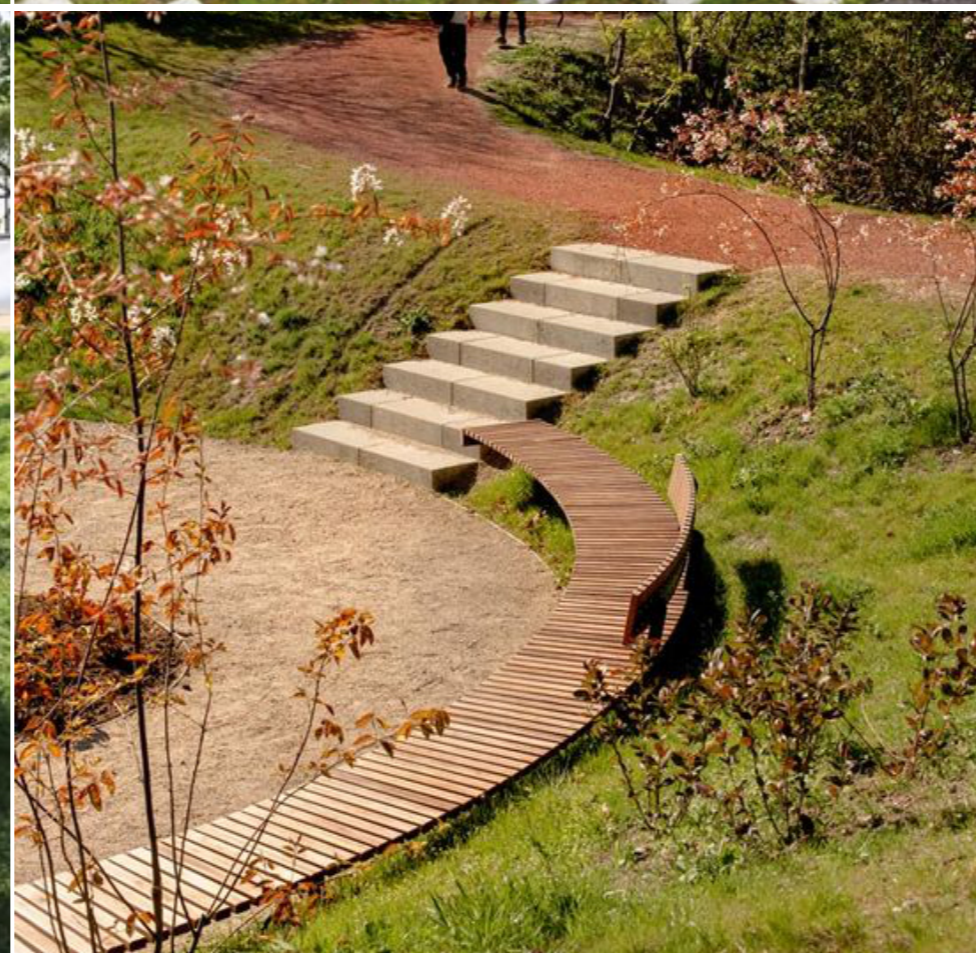


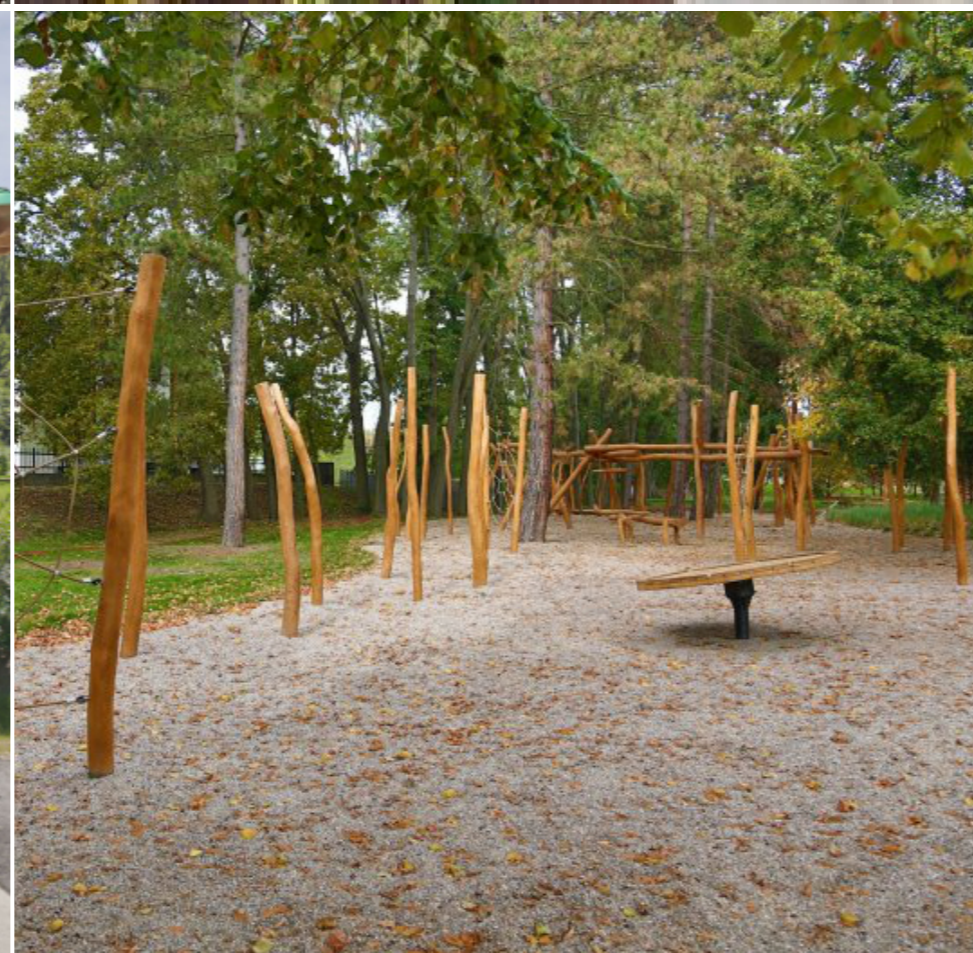
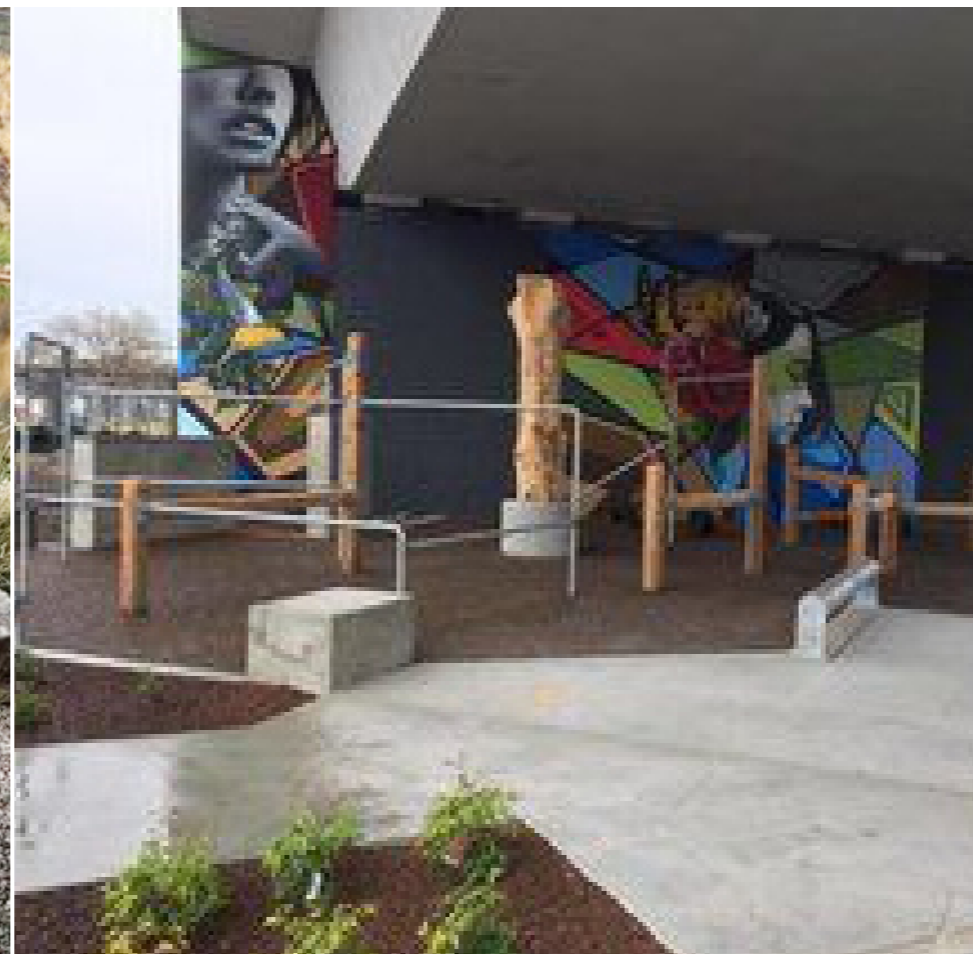
Legenda					
	budovy		vodní plocha		nové herní / odpočinkové prvky
	hranice řešeného území		zpevněná plocha – běhací / jízdní dráha		zpevněné plochy (asfalt, beton)
					plastová zatravnovací dlažba
					stromy stávající / nové

0 15

000 měřítko 1:500 | A3

# REFERENČNÍ PŘÍKLADY





VIZUALIZACE



